



# TRIOTRAC

*mélangeuses  
automotrices*

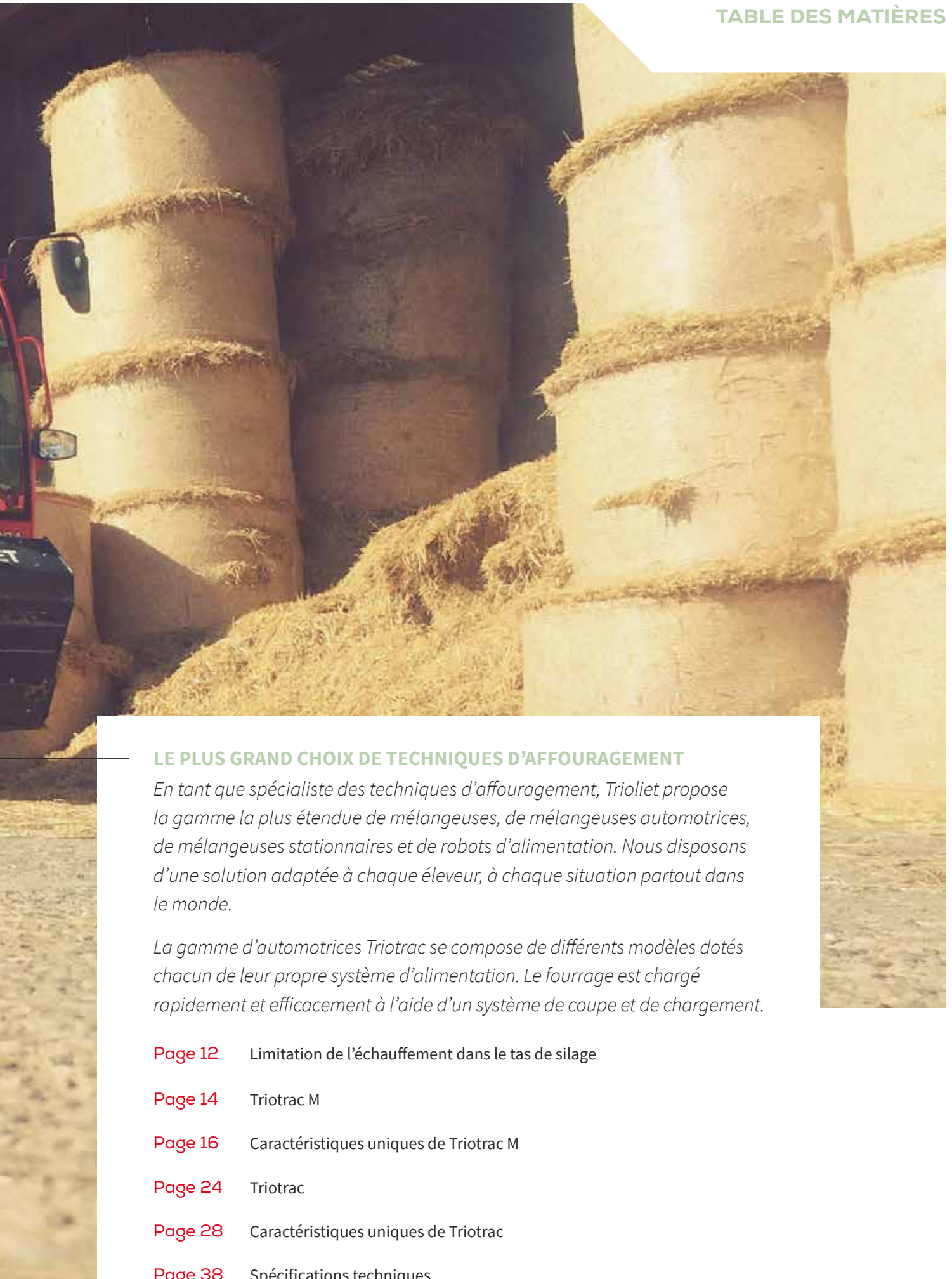
Trioliet. Le meilleur mélange.



**RAPIDITÉ, PRÉCISION  
ET PRÉSERVATION DE LA  
STRUCTURE DU FOURRAGE  
GRÂCE AU SYSTÈME DE  
COUPE ET DE CHARGEMENT**







## LE PLUS GRAND CHOIX DE TECHNIQUES D’AFFOURAGEMENT

*En tant que spécialiste des techniques d’affouragement, Trioliet propose la gamme la plus étendue de mélangeuses, de mélangeuses automotrices, de mélangeuses stationnaires et de robots d’alimentation. Nous disposons d’une solution adaptée à chaque éleveur, à chaque situation partout dans le monde.*

*La gamme d’automotrices Triotracs se compose de différents modèles dotés chacun de leur propre système d’alimentation. Le fourrage est chargé rapidement et efficacement à l’aide d’un système de coupe et de chargement.*

**Page 12**    Limitation de l’échauffement dans le tas de silage

**Page 14**    Triotracs M

**Page 16**    Caractéristiques uniques de Triotracs M

**Page 24**    Triotracs

**Page 28**    Caractéristiques uniques de Triotracs

**Page 38**    Spécifications techniques



# LA DISTRIBUTION DE FOURRAGE, AVEC LA PLUS HAUTE PRÉCISION



Charger, mélanger et décharger avec une seule et même machine. Distribuer à plusieurs endroits en préservant la structure du fourrage. La série d'automotrices Triotrac est conçue pour une distribution rapide et précise sans perte de fourrage. Grandes ou petites quantités de fourrage, composants longs ou courts, Triotrac les transforme aisément en ration homogène. Nous proposons une fantastique série complète de mélangeuses automotrices Triotrac qui se déclinent sous diverses formes et tailles.

- ✓ **Triotrac M** avec rotor d'incorporation 14 m<sup>3</sup> **(NOUVEAU !)**
- ✓ **Triotrac** avec tapis 17 - 24 m<sup>3</sup>

## AUTOMOTRICE FIABLE ET ÉCONOMIQUE DOTÉE D'UNE CAPACITÉ EXCEPTIONNELLE

La mélangeuse automotrice Triotrac est réputée pour sa capacité exceptionnelle. Elle coupe et charge jusqu'à 2 500 kg d'ensilage d'herbe par minute. La machine garantit des performances optimales jour après jour. Dans certaines entreprises, elle peut être utilisée jusqu'à dix heures par jour. Après 9,5 ans de loyaux services et avec 20 797 heures d'ouvrage au compteur, la toute première automotrice Triotrac a été remplacée par le modèle Triotrac New Edition. Pour cette entreprise, l'une des principales raisons d'opter à nouveau pour l'automotrice Triotrac était la vitesse à laquelle la machine peut transformer d'énormes quantités de fourrage. Celle-ci leur permet de gagner 14 heures de travail par semaine et 4 litres de diesel par heure par rapport à une automotrice d'une marque concurrente. Lisez le témoignage complet à la page 10.





*Scannez le code QR avec l'appareil photo du smartphone, ouvrez la page et lisez le témoignage du premier client Triotrac*



## CARACTÉRISTIQUES UNIQUES :

- ✓ Système de coupe et de chargement unique
- ✓ Convient à tous les types de fourrage
- ✓ Préserve la structure du fourrage
- ✓ Assure une distribution rapide et confortable
- ✓ Aucune perte de fourrage devant le tas de silage ou échauffement dans le tas de silage

## MACHINE QUATRE EN UN

Le grand avantage d'une mélangeuse automotrice est qu'il s'agit en réalité d'une machine quatre en un. Dans le cas d'une mélangeuse tractée, vous avez besoin d'un tracteur, d'un chargeur télescopique ou d'un chargeur frontal et d'un système de désilage. Ce n'est pas le cas avec une automotrice Triotrac. Vous disposez d'une seule machine capable de tout et toujours prête à distribuer le fourrage.

## DISTRIBUTION CONFORTABLE À DIFFÉRENTS ENDROITS

La mélangeuse Triotrac satisfait aux exigences homologation route, ce qui permet de distribuer le fourrage à différents endroits. L'entraînement hydrostatique combiné au Powershift permet de parcourir de nombreux kilomètres sur la route dans un confort parfait. L'ECOdrive réduit le régime moteur de sorte qu'il est possible de rouler à 40 km/h avec une faible quantité de carburant. La machine est en outre suspendue et dotée d'un système de régulateur de vitesse, d'une caméra de recul, d'un système de climatisation, de rétroviseurs chauffants, réglables électriquement et d'une radio. La machine Triotrac convient donc parfaitement aux éleveurs qui aiment le confort et veulent distribuer le fourrage en peu de temps.

## TRIOTRAC P AVEC PAILLEUSE

L'automotrice Triotrac peut également être équipée d'une pailleuse. Cette pailleuse à entraînement mécanique est placée à l'arrière de la cuve de mélange. La goulotte est réglable tant horizontalement que verticalement de manière à atteindre tous les endroits de l'étable. En option, un réservoir d'eau peut être installé pour limiter autant que possible la poussière générée lors du paillage. Il est donc non seulement possible de distribuer le fourrage, mais aussi de procéder au paillage des étables. Une automotrice Triotrac P avec pailleuse est donc en réalité une machine cinq en un.





**LA MÉLANGEUSE TRIOTRAC  
EST PARFAITEMENT ADAPTÉE  
AUX BESOINS DE CHAQUE  
EXPLOITATION, QUELLE  
QUE SOIT SA TAILLE**









**Outre l'efficacité  
alimentaire, une ration  
correctement mélangée  
a également un impact  
important sur l'état  
de santé général  
de la vache**







## DÉJÀ DIX ANS DE FOURRAGE SANS ENNUI GRÂCE À LA MÉLANGEUSE TRIOTRAC

*Cela fait plus de dix ans que la coopérative agricole Niederseidewitz, située en Allemagne, utilise la mélangeuse automotrice Triotrac de Triolet. Après 9,5 ans de loyaux services et avec 20 797 heures d'ouvrage au compteur (!), la première automotrice Triotrac de Niederseidewitz a pris sa retraite.*

L'entreprise Niederseidewitz était le tout premier client à acheter un Triotrac de première génération. En février 2008, l'automotrice de 20 mètres cubes était mise en marche et, depuis ce jour, elle a donné pleine satisfaction à l'exploitation laitière qui comprend 980 vaches laitières et 900 génisses. Chaque jour, cette machine recevait 12 chargements, ce qui totalise pas moins de cinquante tonnes de fourrage par jour

(18 250 tonnes par an). Après 9,5 ans, le temps était venu de remplacer l'automotrice et le choix s'est de nouveau porté sur la Triotrac, dans sa version renouvelée. « Un choix évident », affirment M. Fleischer, le propriétaire, et Lutz Freudenberg, le conducteur, qui a travaillé avec la Triotrac pendant ces 21 000 heures.

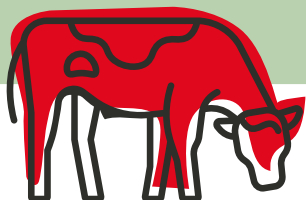
M. Fleischer explique : « Nous apprécions cette machine depuis plusieurs années. La nouvelle Triotrac peut atteindre une hauteur de désilage de 6 mètres alors que nos silos mesurent 5,5 mètres de haut. C'était un argument de taille dans le choix de la Triotrac. De plus, nous pouvons traiter une grande quantité de fourrage très rapidement, ce qui nous fait gagner beaucoup de temps. Pour ce faire,





# « NOUS GAGNONS 14 HEURES PAR SEMAINE ET 4 LITRES DE DIESEL PAR HEURE »

M. Fleischer | producteur de lait



**980 vaches laitières**  
**900 génisses**

nous travaillons avec une mélangeuse automotrice de 14 mètres cubes achetée auprès d'un autre fabricant. Pour effectuer 12 trajets de fourrage, nous avons alors besoin d'au moins 7 heures par jour, c'est-à-dire 2 heures de plus que maintenant. En une semaine, nous gagnons donc 14 heures de travail, mais ce n'est pas tout. La Triotrak possède un cadre de coupe plutôt qu'une fraise, ce qui nous permet d'économiser quatre litres de diesel par heure. J'ai donc une plus grosse machine pour une consommation en carburant plus faible. »



Découvrez d'autres témoignages sur notre blog en ligne  
[www.trioliet.fr/fr/articles](http://www.trioliet.fr/fr/articles)



La toute première Triotrak prend sa retraite après 9,5 ans et 21 000 heures de travail





### LIMITATION DE L'ÉCHAUFFEMENT DANS LE TAS D'ENSILAGE

Alors que l'on consacre d'abord beaucoup de temps et d'attention à un ensilage correct, le maintien de la qualité pendant le désilage est souvent négligé. Cela coûte beaucoup d'argent aux éleveurs, alors qu'il est facile de l'éviter grâce à la technique de désilage adéquate. Le système de coupe unique des mélangeuses automotrices Triotracs réduit considérablement l'échauffement du tas d'ensilage.

Différentes études indiquent que chaque année, de mauvaises techniques d'ensilage entraînent la perte de milliers de kilos de fourrage\*<sup>1</sup>. L'échauffement en représente une cause importante. Il provoque une perte de valeur nutritive de 5 à 10 % et une assimilation de matière sèche inférieure. Un tas d'ensilage doté de 5 % d'échauffement provoque une perte de 650 VEM par vache par jour.

Ce manque est généralement complété à l'aide de fourrage concentré, un poste de dépense considérable qui peut atteindre 67 € par jour dans une exploitation qui compte cent vaches. Soit 6 000 € tous les trois mois !\*<sup>2</sup>. L'étude pratique\*<sup>3</sup> réalisée par Hendrik Donk sur la qualité du silo de quarante exploitations laitières indique que pas moins de 46 % des silos de maïs et 58 % des silos d'herbe présentent un échauffement léger à sévère. On investit déjà souvent dans des inhibiteurs d'échauffement, mais la manière de désiler n'est souvent pas, ou quasiment pas examinée. Alors qu'il est judicieux de l'analyser d'un œil critique.

### PAROI D'ENSILAGE DENSE GRÂCE AU SYSTÈME DE COUPE TRIOLIET

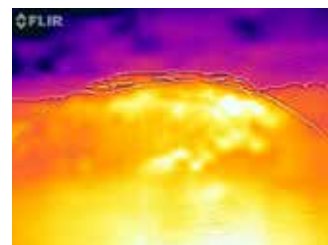
Sachant qu'un bon désilage est tout aussi important qu'un bon ensilage, nous développons notre technique d'affouragement. Nous sommes le seul fabricant à proposer



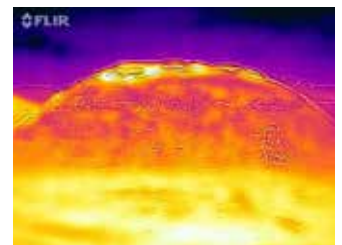


un système de coupe actif sur nos mélangeuses autochargeuses et automotrices.

Le système de coupe de la machine Triotrac coupe le fourrage ensilé en douceur et laisse la structure intacte. Le fourrage n'est pas écrasé ou fraisé ; il ne perd donc pas de nutriments précieux, sa valeur structurelle est préservée, et il est découpé avec précaution. Le système de coupe laisse une paroi d'ensilage lisse et surtout dense, ce qui empêche l'oxygène de pénétrer dans le tas d'ensilage et de l'échauffer. Nous faisons donc d'une pierre deux coups...



Tas d'ensilage échauffé



Tas d'ensilage plus froid



<sup>1</sup> Source 1 : « Check your clamp for costly losses », *Farmers Weekly*, 8 January 2016

<sup>2</sup> Source 2 : *Forfarmers, een beetje broei in de kuil kost verrassend veel geld* [www.forfarmers.nl/rundvee/melkvee/nieuws-kennis-en-advies/een-beetje-broei-in-de-kuil-kost-verrassend-veel-geld.aspx](http://www.forfarmers.nl/rundvee/melkvee/nieuws-kennis-en-advies/een-beetje-broei-in-de-kuil-kost-verrassend-veel-geld.aspx)

<sup>3</sup> Source 3 : « Praktijkonderzoek kuilkwiteit », uitgevoerd door Hendrik Donk, samengesteld door Erna van Butzelaar, [www.deloonwerker.nl, nr.8/2012](http://www.deloonwerker.nl, nr.8/2012)



# MÉLANGEUSE AUTOMOTRICE COMPACTE

## TRIOTRAC M : COMPACTE ET MANIABLE

La machine Triotrac M est une mélangeuse automotrice compacte équipée d'une seule vis verticale. Le fourrage est chargé dans le rotor d'incorporation à l'aide d'un système de coupe et de chargement et transporté simultanément dans la cuve de mélange. L'automotrice compacte est extrêmement maniable et convient donc également aux étables basses et aux cours exigües. Grâce à son rayon de braquage court et à ses quatre roues directrices, l'automotrice Triotrac M est particulièrement facile à manœuvrer entre les étables et dans les silos couloir. Le modèle Triotrac M est disponible dans une capacité de 14 m<sup>3</sup>.

## POUR UN CHARGEMENT PROPRE ET SANS ÉCLABOUSSURES

L'automotrice Triotrac M peut désiler jusqu'à 4,5 mètres de haut. Le système d'apport unique doté d'un rotor et d'une plateforme de charge garantit un travail propre et sans perte de fourrage. Le fourrage épars devant le tas d'ensilage est ramassé facilement et rapidement. Combiné au système de coupe unique, qui laisse une surface de coupe nette, cela offre un avantage tant à l'intérieur que devant le tas d'ensilage. Les balles rondes ou bottes carrées, les aliments additionnels en vrac, le fourrage minéral, voire même les betteraves fourragères et pommes de terre, sont également traités sans effort par la machine Triotrac M.



## TOUJOURS LA BONNE QUANTITÉ DE FOURRAGE

Le bras de chargement pousse le fourrage dans la cuve du rotor via la plateforme de charge. À ce moment-là, le système de pesage intégré pèse la quantité de fourrage dans la cuve du rotor, et la quantité chargée est donc directement connue. Le rotor transporte le fourrage dans la cuve de mélange, après quoi la vis de mélange entraîne le fourrage dans le même sens de mouvement. Tous les types de fourrage sont traités rapidement et avec précaution afin que la structure soit préservée. Une fois dans la cuve de mélange, le fourrage est, si nécessaire, coupé plus court par les couteaux Trioform et transformé en une ration homogène.



## DÉCHARGEMENT RAPIDE ET HOMOGENE

La mélangeuse Triotrac M peut être équipée d'un tapis latéral à l'arrière (AL) ou de trappes de distribution des deux côtés (ZK). Un tapis chaîne et une chaîne élévatrice sont disponibles en option pour la machine AL. Les trappes de distribution sont pourvues d'angles arrondis et sont extra larges afin que le fourrage s'écoule facilement et soit réparti uniformément. L'ouverture de distribution arrondie garantit la fermeture parfaite des trappes de distribution.



## CONFORT

La cabine spacieuse est réglable en hauteur afin que la visibilité soit toujours optimale. La commande s'effectue à l'aide du joystick dans l'accoudoir. Tous les réglages relatifs au chargement, au mélange et au déchargement peuvent être modifiés à l'aide du joystick. Dans le cas de l'automotrice Triotrac M, le moteur diesel est placé à l'arrière de la machine afin d'être facilement accessible pour l'entretien, par exemple. Un autre avantage est que le bruit du moteur est à peine audible dans la cabine.

Scannez le code QR avec l'appareil photo du smartphone, ouvrez la page et regardez la vidéo de la mélangeuse Triotrac M



## CARACTÉRISTIQUES UNIQUES DE TRIOTRAC M

## VISIONNEZ ÉGALEMENT LA VIDÉO :

« COMMENT OPTIMISER MA  
MÉLANGEUSE ? » SUR [TRIOLIET.FR](http://TRIOLIET.FR)



Vis « Long Life » | 22/25 mm

Moteur diesel facilement accessible



Grands pneus | 22,5"

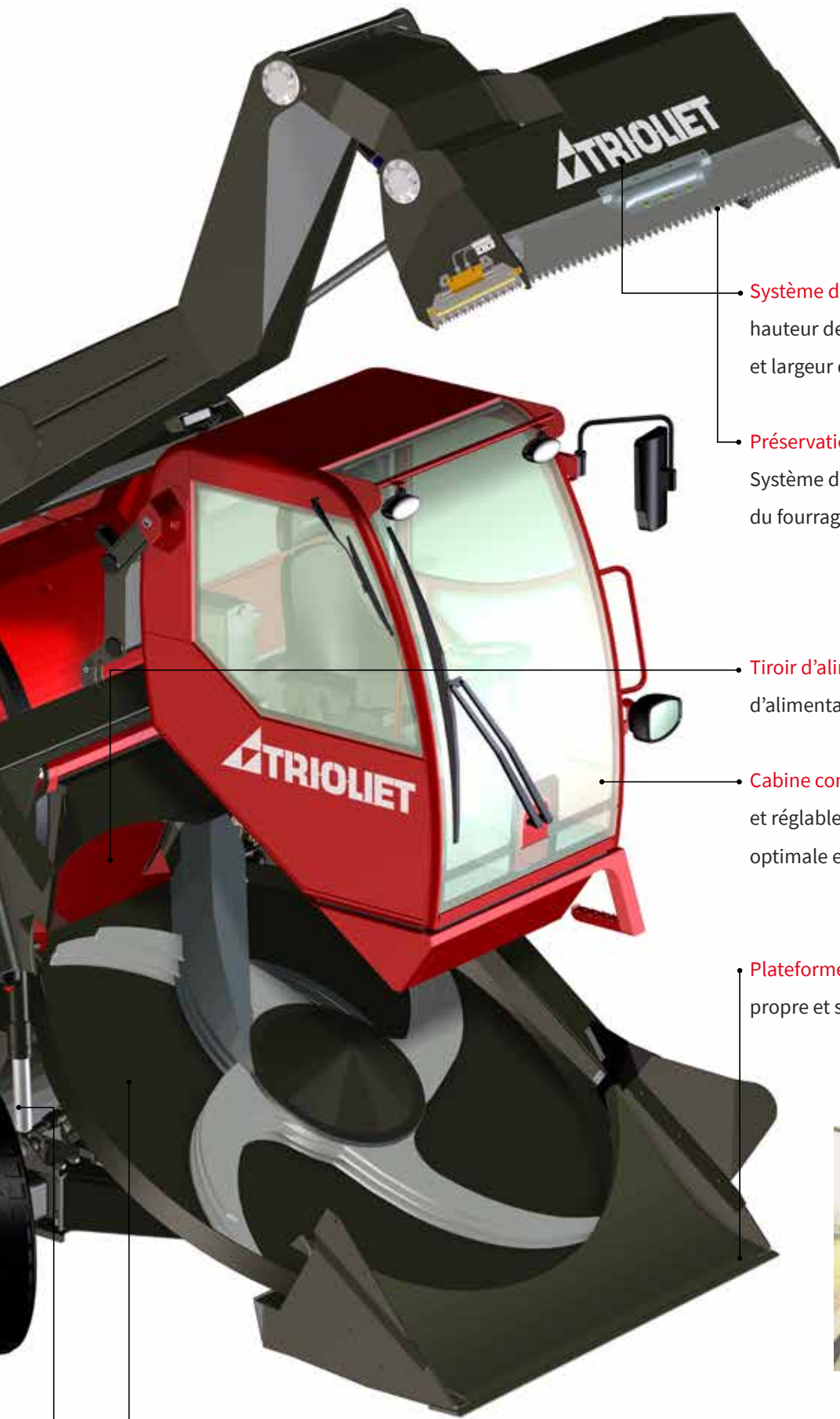
Unités de déchargement |

Différentes variantes de déchargement possibles

Large trappe de distribution | pour un déchargement  
rapide et homogène

Commande | Quatre roues directrices (en option)  
avec rayon de braquage à partir de 10,5 m





• **Système de coupe et de chargement** | hauteur de désilage de 4,5 mètres et largeur de désilage de 1,85 mètre

• **Préservation de la structure du fourrage** | Système de coupe pour préserver la structure du fourrage et une paroi d'ensilage dense

• **Tiroir d'alimentation** | Grand tiroir d'alimentation verrouillable

• **Cabine confortable** | Cabine spacieuse et réglable en hauteur pour une visibilité optimale et une faible hauteur maximale

• **Plateforme de charge** | pour un chargement propre et sans éclaboussures



• **Suspension hydraulique** | Suspension hydraulique standard

• **Rotor d'incorporation** | Rotor facile à entretenir, avec système de pesage





## L'AIMANT DANS LA MÉLANGEUSE PRÉVIENT LES PROBLÈMES DE SANTÉ

D'après les estimations, aux Pays-Bas seulement, 12 000 vaches se blessent chaque année en ingérant des déchets qui se trouvaient dans leur fourrage. Parmi celles-ci, 4 000 vaches succombent à la suite d'une réticulo-péritonite traumatique. L'Université de Wageningen a mené des recherches sur les déchets et est parvenue à la conclusion que les producteurs laitiers touchés par une réticulo-péritonite traumatique coûtent des millions d'euros par an en raison du traitement des maladies, de la mortalité et de la baisse de production laitière. Toutefois, il existe une solution relativement simple et peu coûteuse ; il suffit de placer des aimants dans les mélangeuses.

### Trioliet propose trois aimants différents :


1. Les aimants sur vis sur la lame de vis
2. Les bâtonnets aimantés pour les tapis latéraux ou chaînes
3. Les bandes aimantées pour la goulotte d'une trappe de distribution latérale

Scannez le code QR avec l'appareil photo du smartphone, ouvrez la page et découvrez les aimants disponibles









***Nos mélangeuses offrent bien plus que la technique d'affouragement. Citons également le bien-être animal, les économies de coût et la réduction de la consommation de carburant***



Pim Lenferink | Producteur laitier



**135 vaches laitières**

### PRÉVENIR LA RÉTICULO-PÉRITONITE TRAUMATIQUE

#### AIMANT SUR LA VIS

Pim Lenferink, producteur de lait à Vriezenveen, sait que les aimants peuvent éviter beaucoup de souffrances. Il nourrit ses 135 vaches laitières à l'aide d'une mélangeuse Trioliet dotée d'aimants sur vis. Son concessionnaire lui a expliqué qu'il était possible de placer des aimants sur les vis, alors qu'il ignorait que cela existait. Pim s'en est procuré et ne regrette pas du tout cet achat.

Il étale ses plus belles « prises » sur la table de la cuisine et sort de la pile les objets les plus surprenants. On y trouve des clous, du fil barbelé et des vis, mais aussi d'autres objets métalliques, parfois indéterminés. Certains ont des bords très aiguisés et font la taille d'un stylo à bille. Vous pouvez imaginer que ces objets pourraient causer beaucoup de dégâts dans le système digestif d'une vache. Pim Lenferink

explique : « Nous avons déjà rassemblé une trentaine d'objets après un mois. Chaque jour, nous enlevons de la ferraille coupante de l'aimant. Nous étions si impressionnés que nous avons directement fait installer un aimant sur la deuxième vis. »

#### LES OISEAUX PEUVENT ÊTRE L'UNE DES CAUSES

Nous ignorons toujours comment ces objets métalliques se retrouvent dans le fourrage. Pim explique : « Il peut s'agir de déchets provenant des écoliers et des automobilistes qui passent par là. Mais on a déjà entendu que les corneilles ramassent ce genre d'objets pour construire leur nid, puis les laissent tomber quand ils sont trop lourds. Quoi qu'il en soit, cette collection ne ment pas. Auparavant, je n'étais pas non plus au courant des conséquences que pouvaient entraîner ces objets. »





**PRÉVENIR LA  
RÉTICULO-PÉRITONITE  
TRAUMATIQUE GRÂCE  
AUX AIMANTS**



**TRANSFORME DE GRANDES  
QUANTITÉS DE FOURRAGE  
EN PEU DE TEMPS**







## TRIOTRAC

Nous connaissons depuis longtemps la machine Triotrak, la grande sœur de la version M. Il s'agit de l'automotrice équipée de deux vis verticales et d'un tapis à l'avant. Cette automotrice est capable de traiter rapidement et avec précision de grandes quantités de fourrage. Le Triotrak est disponible dans une capacité de 17, 20 ou 24 m<sup>3</sup>.





### DÉSILAGE JUSQU'À SIX MÈTRES DE HAUT

Le bras de chargement télescopique permet à l'automotrice Triotrak de désiler jusqu'à six mètres de haut. Le système charge sans effort tous les types de fourrage, y compris les balles rondes ou les bottes carrées, tandis que la structure du fourrage reste intacte grâce au système de coupe Trioliet unique. La vue sur le désilage et le chargement est toujours optimale car la cabine est réglable en hauteur et peut ainsi s'adapter parfaitement à la position du bras de chargement. Le bras de chargement est équipé d'un système de correction de courbe afin de créer une surface de coupe verticale droite. Fini le fourrage en surplomb qui pouvait s'effriter et entraîner des pertes de fourrage et des situations dangereuses.

### MÉLANGE SELON LE PRINCIPE DUAL FLOW

La cuve de mélange a une forme asymétrique, de sorte que le fourrage est forcé de passer d'une vis à l'autre. Le fourrage se déplace donc dans toute la cuve de mélange et, en combinaison avec les vis Twin Stream qui permettent de pousser le fourrage vers le haut, un mélange homogène se forme. Nous appelons également ce déplacement de fourrage Dual Flow. Sur les mélangeuses automotrices, où le fourrage n'est pas toujours chargé au milieu de la cuve de mélange, le Dual Flow révèle donc une importance capitale pour un résultat de mélange parfait.

*Scannez le code QR avec l'appareil photo du smartphone, ouvrez la page et découvrez le fonctionnement du principe Dual Flow*





# ÉCONOMIE DE CARBURANT ET RESPECT DE L'ENVIRONNEMENT

Outre les avantages liés à la technique d'alimentation, le système de coupe présente un autre avantage important. En raison du très faible besoin de puissance, il est possible de travailler à régime réduit pendant le chargement et la consommation de diesel est donc très faible.

La mélangeuse Triotrac est équipée d'ECOdrive. L'ECOdrive garantit une utilisation optimale de la puissance moteur du véhicule. Cette technique adapte la vitesse, l'accélération et le régime moteur. Ainsi, la puissance n'est augmentée qu'en cas de besoin, par exemple pendant le transport routier.

La machine Triotrac est en outre équipée d'un système I-Control. Le système I-Control assure le contrôle automatique de l'entraînement hydraulique, sur la base du poids en charge et de la résistance. L'automotrice Triotrac dispose donc de différentes techniques intelligentes qui permettent d'économiser du carburant et sont respectueuses de l'environnement.

Scannez le code QR avec l'appareil photo du smartphone, ouvrez la page et regardez la vidéo de la mélangeuse Triotrac



## CARACTÉRISTIQUES UNIQUES DE TRIOTRAC



Vis « Long Life » | 22/25 mm

Moteur diesel facilement accessible |  
grâce au chariot coulissant hydraulique



Grands pneus | 22,5"

Commande | Commande et entraînement  
quatre roues motrices

Unités de déchargement | Différentes  
variantes de déchargement possibles

Entraînement hydrostatique | avec une  
transmission Powershift pour ECOdrive





**Système de coupe et de chargement télescopique** | avec hauteur de désilage jusqu'à six mètres

**Préservation de la structure du fourrage** | Système de coupe pour préserver la structure du fourrage et une paroi d'ensilage dense

**Cabine réglable** | Cabine spacieuse et réglable en hauteur pour une visibilité optimale et une faible hauteur maximale

**Tapis de rallonge** | 1,85 m de large pour une capacité de chargement exceptionnelle



**Commande** | Commande simple avec réglages programmables pour le chargement et le déchargement

**Suspension** | Suspension tout autour pour un transport routier confortable

## VISIONNEZ ÉGALEMENT LA VIDÉO :

« COMMENT OPTIMISER MA MÉLANGEUSE ? » SUR [TRIOLIET.FR](http://TRIOLIET.FR)





### FACILITÉ DE COMMANDE

La série d'automotrices Triotrac est avant tout synonyme de facilité d'utilisation. Il en a été tenu compte sur tous les fronts lors de la conception. La machine est commandée à l'aide du joystick ergonomique. Les réglages pour le chargement, le mélange et le déchargement peuvent ainsi être facilement modifiés. D'une simple pression sur un bouton, la machine passe du chargement au déchargement et le régime moteur, la vitesse du tapis élévateur et la vitesse des vis s'adaptent automatiquement.

### DÉCOUVREZ VOUS-MÊME LA MÉLANGEUSE TRIOTRAC DEPUIS LA CABINE

Découvrez à quoi ressemble la distribution avec la machine Triotrac et regardez la vidéo à 360°. Découvrez l'automotrice Triotrac depuis la cabine, à vous de choisir ce que vous

regardez. Téléchargez l'application Feeding Experience de Trioliet dans l'App Store ou scannez le code QR avec l'appareil photo du téléphone.

### REGARDEZ AUTOUR DE VOUS DEPUIS LA CABINE

*Scannez le code QR avec l'appareil photo du smartphone, ouvrez la page et faites l'expérience de la distribution de fourrage avec la machine Triotrac*



### CONSEIL :

**L'utilisation de l'application en combinaison avec des lunettes de RV rend l'expérience encore plus intense**





## ENTRETIEN

Toutes les machines agricoles nécessitent un entretien régulier. Ici aussi, il en a été tenu compte lors du développement de la mélangeuse Triotrac. Le moteur diesel est facilement accessible sur tous les modèles Triotrac. Dans le cas de l'automotrice Triotrac M, le moteur est placé à l'arrière de la machine et, sur la série Triotrac plus grande, le moteur se trouve derrière le tapis et peut être sorti à l'aide d'un rail coulissant hydraulique. De cette manière, le moteur est toujours librement accessible. Le remplacement des filtres et de l'huile est également simple, car tous ces composants sont facilement accessibles. Cependant, il ne sera probablement pas nécessaire d'y recourir souvent car la machine Triotrac n'a besoin que de 95 litres d'huile hydraulique et celle-ci ne doit être remplacée que toutes les 2 000 heures. De plus, un système de lubrification central automatique est disponible en option. Impossible de faire mieux...

## SYSTÈME DE PESÉE

Les automotrices Triotrac sont équipées de série d'un ordinateur de pesage programmable à écran tactile, le Triotronic 7600T. L'écran tactile permet de parcourir

facilement les données d'affouragement et de passer rapidement des sortes de fourrage aux rations ou aux groupes d'animaux. Le grand écran couleur offre une reproduction parfaite du poids et des informations de ration. Les modifications des rations peuvent être effectuées facilement depuis la cabine, puis traitées avec le système de gestion des rations optionnel. Vous disposez ainsi d'une cartographie parfaite des coûts de fourrage réels et vous pouvez les adapter à temps.

## SERVICE À DISTANCE

Le système Rimote, installé par défaut sur chaque Triotrac, permet de fournir un service à distance. Si nécessaire, les messages d'erreur peuvent être partagés avec les techniciens de service. Les techniciens ont alors accès au système pour déterminer la cause et remédier immédiatement à une éventuelle panne. Les techniciens de service peuvent également modifier les paramètres du système à distance et effectuer des mises à jour logicielles. Il en résulte un gain de temps considérable et des économies importantes.



« FAIBLE NIVEAU SONORE,  
PROPRE ET ÉCONOME  
EN CARBURANT »

# LOGICIEL D'ALIMENTATION TFM TRACKER

*Maîtrisez vos coûts de fourrage*



*Le programme de gestion de fourrage pour animaux TFM Tracker fournit une mine de renseignements précieux. Sur la base des rations distribuées, ils permettent de suivre non seulement les rations, l'assimilation de matière sèche et la précision de chargement, mais aussi la quantité de fourrage résiduel et les stocks de fourrage grossier et de fourrage concentré.*

Grâce à des rapports graphiques clairs, vous comprenez directement à combien s'élèvent les frais de fourrage et vous voyez les moyennes sur une période donnée. Les données sont transmises via USB, datalink ou le cloud. En outre, certains systèmes de gestion de fourrage peuvent être reliés à d'autres systèmes de gestion d'entreprise. Dans ce cas, les données d'alimentation peuvent être liées à la production laitière et l'efficacité alimentaire peut être facilement déterminée. En résumé, cela répond à l'une des questions les plus importantes : « Quel est mon rendement ? ».

## **Trioliet propose différentes versions de TFM Tracker :**

- ✓ Logiciel d'alimentation **TFM Tracker™ Dairy** pour les producteurs laitiers (Basic, Lite, Pro en Pro+)
- ✓ Logiciel d'alimentation **TFM Beef Tracker™** pour les éleveurs de bovins (Pro et Pro+)
- ✓ Logiciel d'alimentation **TFM Tracker™ Contractor** pour les travailleurs agricoles indépendants (Pro+)

## **TFM TRACKER™ DAIRY**

La version Basic est idéale pour les agriculteurs désireux de franchir une première étape en matière de gestion du fourrage. Il s'agit d'un système simple et clair permettant de programmer sur l'ordinateur les sortes de fourrage, les rations et les groupes d'animaux, puis d'échanger les données avec l'ordinateur de pesage sur la mélangeuse. Dans les rapports, vous pouvez voir en un clin d'œil la quantité d'aliments qui a été effectivement chargée et distribuée par rapport à la ration prévue et vous savez quelle est la consommation de matière sèche par vache. TFM Tracker™ Basic peut facilement être mis à niveau en Lite, Pro ou Pro+ pour des fonctions telles que la gestion





Connaissez-vous les avantages  
pour vos animaux ?

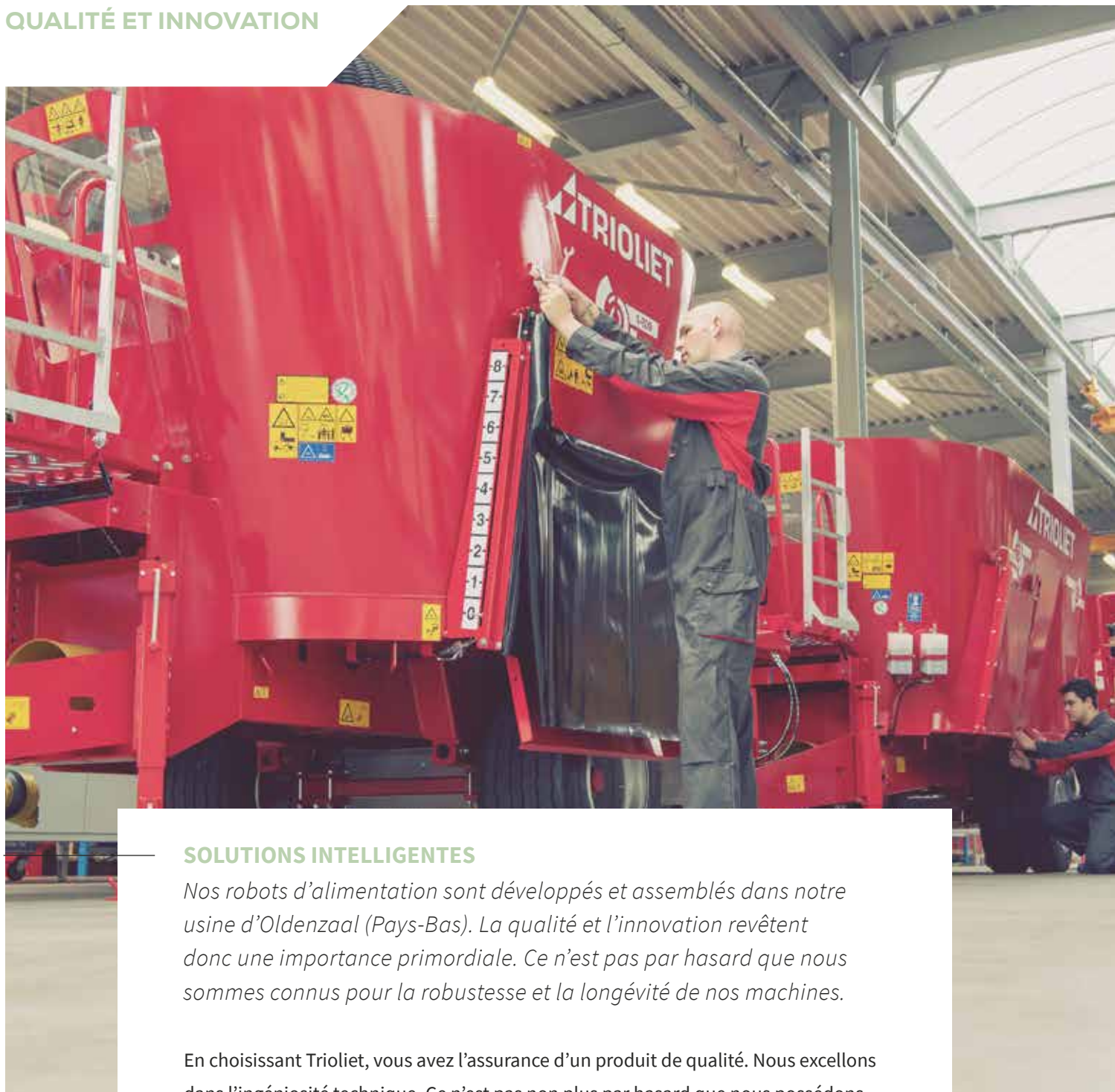
des stocks, le rapport des coûts d'alimentation et le lien avec les systèmes de gestion d'entreprise.

### TFM BEEF TRACKER™

TFM Beef Tracker propose de nombreuses possibilités pour les éleveurs de bovins. Le système de gestion de fourrage peut suivre les animaux par groupe, générer des rapports basés sur le gain de poids quotidien et rédiger des rapports sur les coûts de fourrage par augmentation de poids. Le système a également la capacité de générer de la matière sèche pour la conversion alimentaire et de créer un rapport d'ensemble complet lors de la livraison des animaux. Un ajout pertinent est le module pour la note du bac de fourrage.

### TFM TRACKER™ CONTRACTOR

TFM Tracker Contractor a été spécialement développé pour les travailleurs agricoles indépendants afin de gérer et de contrôler le processus d'alimentation pour plusieurs clients. Le flux de travail est facile à contrôler, car tous les temps d'alimentation et les poids sont générés. Sur la base de ces temps d'alimentation et de ces quantités, la facturation par client devient très simple.



### SOLUTIONS INTELLIGENTES

*Nos robots d'alimentation sont développés et assemblés dans notre usine d'Oldenzaal (Pays-Bas). La qualité et l'innovation revêtent donc une importance primordiale. Ce n'est pas par hasard que nous sommes connus pour la robustesse et la longévité de nos machines.*

En choisissant Trioliet, vous avez l'assurance d'un produit de qualité. Nous excellons dans l'ingéniosité technique. Ce n'est pas non plus par hasard que nous possédons plus de soixante brevets à notre nom. Notre département R&D n'est pas seulement composé de collaborateurs techniques hautement qualifiés ayant une bonne connaissance en génie mécanique, mais ils ont tous une affinité avec le secteur agricole. Cela signifie que nous développons toujours en partant du point de vue de l'utilisateur. Avant d'être mises en production, les nouvelles machines sont testées en profondeur. Quelque 350 employés travaillent chaque jour au développement, à l'assemblage et à la vente de nos systèmes d'alimentation. Aussi bien sur le site principal aux Pays-Bas que sur le terrain, au niveau national et à l'étranger. Environ 85 % des machines sont exportées dans plus de 50 pays. Les machines d'alimentation Trioliet se trouvent notamment en Allemagne, aux États-Unis, au Mexique, en Uruguay, au Chili, en Arabie Saoudite, en France, en Irlande, en Chine, en Norvège, en Russie et en Australie. Pour n'en nommer que quelques-uns.





## GREEN LABEL

Tout ce que nous concevons et produisons vise à servir l'agriculteur. Un éclairage de travail, des économies de temps et de carburant, un bétail en bonne santé et une qualité de mélange optimale sont quelques-uns des domaines sur lesquels nous mettons l'accent. Naturellement, nous tenons compte de l'environnement et du cadre de vie. Nous décernons le Green Label aux produits qui contribuent de manière significative au développement durable. Songez au boîtier réducteur Shifttronic qui permet d'économiser du carburant, au cadre de coupe Trioliet ou au système d'injection d'eau réduisant la poussière sur nos pailleuses. Vous pouvez reconnaître la marque Green Label à l'autocollant vert sur la mélangeuse.

*Scannez le code QR avec l'appareil photo du smartphone, ouvrez la page et regardez la vidéo interactive*







***Trioliet souhaite  
contribuer à  
l'amélioration du cadre  
de vie des hommes  
et des animaux*** ■



## TRIOTRAC M



### SPÉCIFICATIONS TECHNIQUES TRIOTRAC M

<b>Triotrac M</b>	<b>1400 AL</b>	<b>1400 ZK</b>
Capacité m <sup>3</sup>	14	14
Longueur m	8,03	7,29
Largeur m	2,55	2,77
Hauteur m	2,80	2,80
Hauteur de désilage max. m	4,50	4,50
Largeur de désilage m	1,85	1,85
Profondeur de désilage m	0,40	0,40
Vitesse max. en mode de travail km/h	20	20
Vitesse max. en mode transport routier	40	40
Dimensions des pneus avant	385/65 R 22,5	385/65 R 22,5
Dimensions des pneus arrière	315/80 R 22,5	315/80 R 22,5

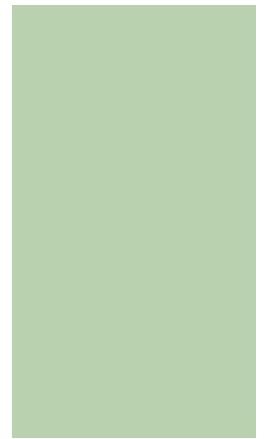


# TRIOTRAC



## SPÉCIFICATIONS TECHNIQUES TRIOTRAC

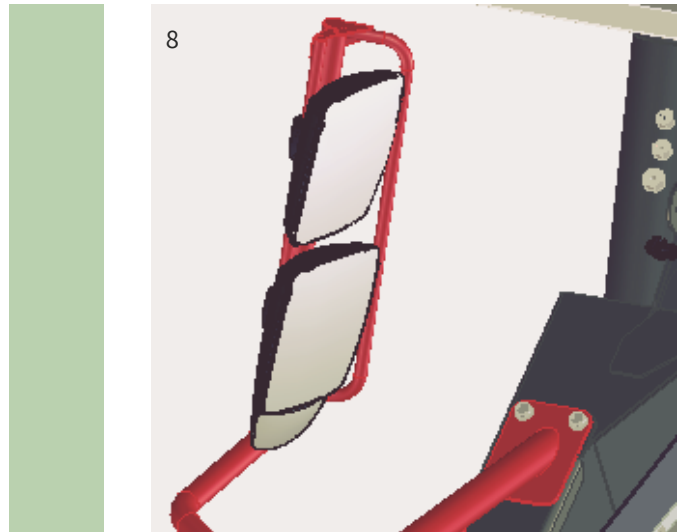
<b>Triotrac</b>	<b>1700</b>	<b>2000</b>	<b>2400</b>
Capacité m <sup>3</sup>	17	20	24
Longueur m	9,70	10,20	10,25
Largeur m	2,44	2,44	2,44
Hauteur m	2,95	2,95	3,30
Hauteur de désilage max. m	6,00	6,00	6,00
Largeur de désilage m	1,85	1,85	1,85
Profondeur de désilage m	0,40	0,40	0,40
Vitesse max. en mode de travail km/h	20	20	20
Vitesse max. en mode transport routier	40	40	40
Dimensions des pneus	435/50 R 22,5	435/50 R 22,5	435/50 R 22,5



## OPTIONS

- |   |  |    |   |
|---|--|----|---|
| 1 | Pailleuse                                  | 6  | Trappe arrondie à l'arrière (AK)                      |
| 2 | Installation de brumisation pour pailleuse | 7  | Trappes de distribution latérales arrière (ZK)        |
| 3 | Aimant articulé pour unité de dosage       | 8  | Réglage des rétroviseurs                              |
| 4 | Chaîne C                                   | 9  | Tapis latéral situé à l'arrière (AL)                  |
| 5 | Trappe de distribution prémix              | 10 | Marche en crabe combinée aux quatre roues directrices |





- 11 Essieu relevable
- 12 Aimant sur vis
- 13 Aimant sur le déflecteur de distribution
- 14 Régulation de la climatisation (climate control)
- 15 Caméra

## À PROPOS DE TRIOLIET



*Nos systèmes d'alimentation sont utilisés de manière intensive, ce qui nécessite un entretien périodique. Afin de pouvoir vous assister rapidement, nous disposons d'un vaste réseau de revendeurs partout dans le monde. Ils se tiennent à votre disposition pour vous conseiller et vous aider.*

Depuis notre siège social à Oldenzaal, mais aussi entre autres en France, en Amérique et en Chine, notre personnel de service et nos mécaniciens fournissent un soutien aux concessionnaires.

L'entrepôt central de pièces de rechange joue donc un rôle important dans ce contexte. Depuis notre siège social aux Pays-Bas, mais aussi depuis nos entrepôts aux États-Unis et en Chine, nous pouvons livrer des pièces de rechange dans le monde entier en 24 heures.

Nos revendeurs reçoivent des formations périodiques afin de toujours rester au fait des derniers développements.

Des monteurs et des vendeurs du monde entier viennent à notre siège social pour suivre une formation technique et commerciale au Trioliet Training Centre.







Comme vous l'aurez compris, nous sommes un fournisseur complet de technique d'affouragement haut de gamme. Nos machines nourrissent chaque jour des centaines de milliers de vaches à travers le monde. En plus de 70 ans, notre entreprise familiale s'est développée pour devenir un acteur mondial. Nous considérons qu'il est de notre devoir d'offrir des solutions haut de gamme durables à l'échelle mondiale pour l'affouragement mécanisé et automatisé du bétail dans les exploitations agricoles professionnelles. Cela signifie que la conception de nouvelles solutions et l'optimisation des techniques existantes font partie de nos priorités absolues. Nous sommes en mesure de proposer des solutions adaptées aux exploitations bovines du monde entier. Pour ce faire, nous nous appuyons sur notre vaste assortiment. Bien entendu, nous espérons pouvoir également vous apporter notre contribution.

### APPLICATION TRIOLIET FAN

Ne ratez aucun message de Trioliet sur Facebook. Téléchargez l'application gratuite Trioliet Fan dans l'App Store ou scannez le code QR ci-dessous avec l'appareil photo du smartphone.

### TRIOLIET FEEDING EXPERIENCE

Découvrez le principe de la distribution de fourrage avec une mélangeuse automotrice Triotracc et téléchargez l'application Feeding Experience de Trioliet. Regardez autour de vous et expérimentez la machine Triotracc comme si vous étiez vous-même aux commandes. Rendez vous dans l'App Store ou scannez le code QR ci-dessous avec l'appareil photo de votre smartphone.

*Scannez le code QR avec l'appareil photo du smartphone, ouvrez la page et découvrez les applications*



Robert Liet

# TRIOLIET.FR

Trioliet. Le meilleur mélange.

## TRIOLIET B.V.

Kleibultweg 59  
NL-7575 BW Oldenzaal  
Pays-Bas  
T (+31) 541 - 57 21 21  
F (+31) 541 - 57 21 25  
info@trioliet.com  
10/20

