

- ▲ Désilage rapide et sans pertes
- ▲ Paroi d'ensilage lisse et intact
- ▲ Structure de l'aliment intacte
- ▲ Grande portée de désilage
- ▲ Adapté à toutes sortes d'aliments
- ▲ Convient pour montage sur chargeurs télescopiques



Triomaster S

distribuer

mélanger

charger

désiler

Perturbation de la paroi d'ensilage synonyme de perte de qualité de l'aliment...

Le Triomaster est l'outil de désilage idéal. Grâce à une géométrie bien étudiée, le système de coupe à simple lame se trouve dans une position radiale optimale sur toute la courbe de coupe: l'ensilage est ainsi coupé facilement et sans déplacement. L'ensilage fixe reste intact: il n'est pas mal coupé, arraché, soulevé ni détaché par vibration comme avec les autres techniques de désilage existantes. Le risque d'échauffement est ainsi limité au maximum. Comme la profondeur de désilage n'est que de 45 cm au maximum, vous coupez par ailleurs souvent devant.

Structure intacte et qualité plus homogène...

La structure de l'aliment désilé n'est pas modifiée et les variations en composition de l'aliment sont parfaitement réparties puisque la machine réalise une coupe sur toute la hauteur. Optimal pour un mélange RTM (ration totale mélangée) constant.

Universel...

La benne de chargement fermée permet de traiter aussi les produits en vrac. La benne de chargement présente une forme intérieure sphérique qui fait chuter les aliments alors que l'angle d'inclinaison est encore petit.

Une installation de pesage disponible comme accessoire permet de peser directement la quantité désirée dans le silo, ce qui évite les déplacements supplémentaires et les imprécisions au niveau du chargement. L'ensilage est prisonnier dans le cadre de coupe fermé de sorte que les pertes d'aliment dans la cour, sur le trajet de la mélangeuse, appartiennent désormais au passé. Les bottes rondes peuvent être tranchées sans problème dans le sens de la longueur ou de la largeur, ce qui accélère le déchetage dans la mélangeuse.

Capacité élevée...

La position idéale du couteau réduit au maximum la puissance nécessaire, pour travailler vite avec des véris relativement minces. Le poids de la machine reste relativement modeste et la capacité de chargement augmente.

Fiable...

Le couteau trempé en acier inoxydable garantit une durée de vie prolongée et un système de contrôle électrique protège la construction contre les utilisations excessives ou les situations imprévues.

Pour travailler vite et bien, comme il se doit !



Modèle standard...

Le Triomaster S est équipé en standard d'un cadre de coupe en forme de U robuste sur une benne de chargement fermée, de deux véris hydrauliques avec système de synchronisation et de couteaux de découpe interchangeables trempés en acier inoxydable.

Données techniques

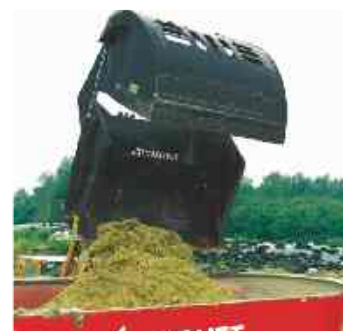
Modèle	S 200	S 300	S 400
Capacité m ³	2	3	4
Longueur m	1.67	2.14	2.50
Largeur m	2.23	2.66	2.86
Hauteur m	1.89	2.37	2.69
Hauteur désilage max. (A) m	2.37	2.93	3.52
Profondeur max. de coupe m	0.45	0.45	0.45
Largeur système de coupe m	1.80	2.20	2.40
Poids kg	1.250	2.150	2.750
Charge max. kg	1.200	1.800	2.400
Capacité de levage min. kg	3.000	8.500	10.700
Min. Poids chargeur kg	6.000	11.000	13.500
Débit et pression requis min.	25 l/Min., 170 Bar		
Débit et pression requis max.	100 l/Min., 230 Bar		
Branchement électrique	12 Volt ou 24 Volt		

Accessoires

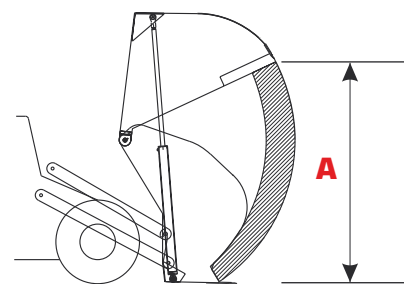
Pesée électronique (2-points, 12 V), Système d'accouplement

Attention!

La Triomaster doit être combinée seulement avec un chargeur de capacité de levage et poids spécifié ci-dessus



Triomaster S 200



Les caractéristiques de nos matériels ne sont données qu'à titre indicatif et nous nous réservons le droit de modifier sans préavis nos modèles, leurs équipements et leurs accessoires.

TRIOLIET MULLOS B.V.

Hinmanweg 19
B.P. 134
7570 AC Oldenzaal
Pays-Bas

Tél. +31.541.572.121

Fax +31.541.572.125

E-mail info@trioliet.com

www.trioliet.eu

Ouest-France:

M. Thierry Charles
Tél. 06.80.06.02.07

Nord-Est France:

M. Jean-Pierre Klein
Tél. 06.73.64.76.22

Centre-Est France:

M. Nicolas Rocher
Tél. 06.73.64.62.20

Sud-Ouest France:

M. Renan Tessonneau
Tél. 06.25.42.90.14

